

**CORSO DI
PSICOLOGIA SOCIALE
A.A. 2022/2023**

Contatti

- E-mail: luca.andrighetto@unige.it
 - **Social media:**
 - <https://disfor.unige.it/node/1840>
 - [https://www.researchgate.net/profile/Luca_A
ndrighetto](https://www.researchgate.net/profile/Luca_Andrighetto)
 - **Ricevimento:** Su appuntamento
 - DISFOR, Lab. Psicologia Sociale & del Linguaggio (Stanza 3c3)
 - Teams/Skype
-

IL CORSO

- STUDENTI PRIMO ANNO DI SCIENZE E TECNICHE PSICOLOGICHE
 - CREDITI: 12 – 72 ORE
 - CODICE ESAME: 55981
-

Lezioni: Modalità e orari

- Lezioni unicamente in presenza (old style):
 - Lunedì: 10-12 (Aula 2)
 - Martedì: 12-14 (Aula 4)
 - Mercoledì 8-10 (Aula 4)
 - Giovedì 10-12 (Aula 4)
 - Non è prevista la registrazione delle lezioni
-

Aulaweb

- <https://2022.aulaweb.unige.it/course/view.php?id=2058>

The screenshot displays the Aulaweb interface for the University of Genoa. At the top, the logo 'aulaweb didattica online' is visible, along with navigation links for 'Studenti', 'Ricerca', 'Ateneo', 'Servizi online', 'Intranet', and 'Aulaweb'. The user is logged in as 'Luca Andrighetto'. The main content area is titled 'Forum News' and lists five topics: 'Argomento 1', 'Argomento 2', 'Argomento 3', 'Argomento 4', and 'Argomento 5'. On the left, there is a 'Navigazione' sidebar with a tree view of the course structure, including 'My home', 'Il mio profilo', 'Corso in uso', and '1 miei corsi'. Below it is an 'Amministrazione' section with options like 'Amministrazione del corso', 'Attiva modifica', 'Impostazioni', 'Utenti', 'Filtri', and 'Report'. On the right, there are three widgets: 'Ricerca nel forum' with a search bar, 'Notizie recenti' showing no recent news, and 'Prossimi eventi' showing no upcoming events. At the bottom right, an 'Attività recente' widget shows activity from February 12, 2015.

- Slides delle lezioni
- Materiale di approfondimento
- Annunci
- Risultati degli esami

I moduli del corso

MODULO 1: I fondamenti teorici della psicologia sociale

MODULO 2: La metodologia della ricerca psicosociale

MODULO 3: Il pregiudizio e le strategie di riduzione

L' Agenda del corso

- **Modulo 1 (46 ore circa):** Dal 27 Febbraio al 12 Aprile (circa)
 - **Modulo 2 (8 ore):** Fino al 19 Aprile (circa)
 - **Modulo 3 (18 ore):** Fino al 10 Maggio (circa)

 - **Ultima lezione (indicativa):** 10 Maggio
 - **Eventuali lezioni di recupero:** 11, 15 e 16 Maggio
 - **Giornata di ripasso:** Giovedì 18 Maggio (10-12)
-

L' Agenda del corso

- **Pausa da lezioni:**
 - Giovedì 9 Marzo
 - Martedì 4 Aprile
 - Giovedì 6 e Lunedì 10 Aprile (Pausa pasquale)
 - Lunedì 24 e Martedì 25 Aprile (Ponte della liberazione)
 - Lunedì 1 Maggio (Festa dei lavoratori)
-

Frequentanti vs. non frequentanti

- La frequenza a lezione NON sarà certificata in alcun modo
 - Nessuna distinzione nel materiale d'esame tra frequentanti e non frequentanti
-

Calendario esami 2023

- **Appelli ufficiali estivi:**
 - 24 Maggio
 - 7 Giugno
 - 21 Giugno
 - 11 Luglio

 - **Appello ufficiale Settembre:**
 - 13 Settembre
-

FAQ

- **Sono previsti compiti in itinere o pre-appelli?**

NON sono previsti compiti in itinere o pre-appelli.

- **E' necessaria l'iscrizione on-line agli appelli?**

E' assolutamente necessaria, previa compilazione del questionario on-line per la didattica.

- **Come faccio a registrare il voto?**

E' necessario iscriversi on-line (**voce: registrazione voto**) ad uno degli appelli successivi di quando si è sostenuto l'esame.
NON è necessario presentarsi/collegarsi all'appello



FAQ

- **Se il voto non mi soddisfa, cosa possa fare?**

Semplicemente iscriversi sotto la voce scritto+orale in uno degli appelli successivi.



- **Se non supero l'esame, quando posso ripeterlo?**

In qualsiasi appello successivo, a patto che i voti dell'appello precedente escano prima.

Struttura dell'esame

In presenza, aule informatiche del DISFOR:

- Quiz su aulaweb a scelta multipla
 - Domande aperte a risposta sintetica

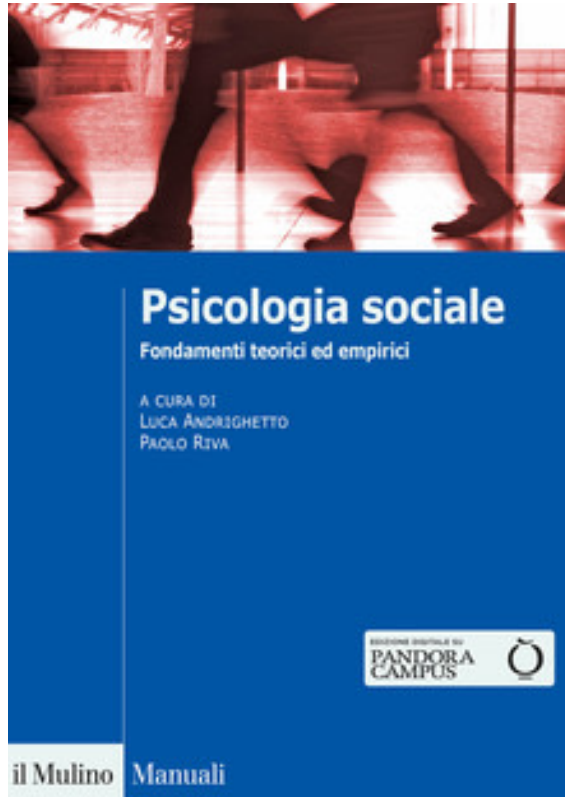
 - La prova interamente orale è prevista per:
 - Studenti con DSA o studenti con disabilità certificate;
 - Studenti Erasmus (possibilità di prova orale anche in inglese).
-

MATERIALE D'ESAME

- SLIDES DELLE LEZIONI (presenti su Aulaweb al termine della lezione)
 - TESTI PER L'ESAME:
 - Andrighetto, L., & Riva, P. (2020, a cura di). *Psicologia Sociale: Fondamenti teorici ed empirici*. Il Mulino: Bologna.
 - Pandora Campus (www.pandoracampus.it): Materiale integrativo e esempi quiz di autovalutazione
 - Palmonari, A., & Cavazza, N. (2003). *Ricerche e protagonisti della psicologia sociale*. Il Mulino: Bologna.
 - Giacomantonio, M., & Mannetti, L. (2016). *Metodi di ricerca in Psicologia Sociale*. Carocci Editore: Roma.
 - Brambilla, M., & Sacchi, S. (2022, a cura di). *Psicologia Sociale del Pregiudizio*. Raffaello Cortina Editore: Milano
-

MATERIALE D'ESAME

TESTI PER L'ESAME:



- Andrighetto, L., & Riva, P. (2020; a cura di). **Psicologia sociale: Fondamenti Teorici ed Evidenze Empiriche**. Il Mulino: Bologna.
 - **Capitoli:** 1, 2, 3, 4, 5, 7, 10 tutti
 - **Capitoli:** 6,8, 9, 11 per le parti/sezioni approfondite a lezione
 - **Capitoli** 12, 13, 14 facoltativi
-

MATERIALE D'ESAME



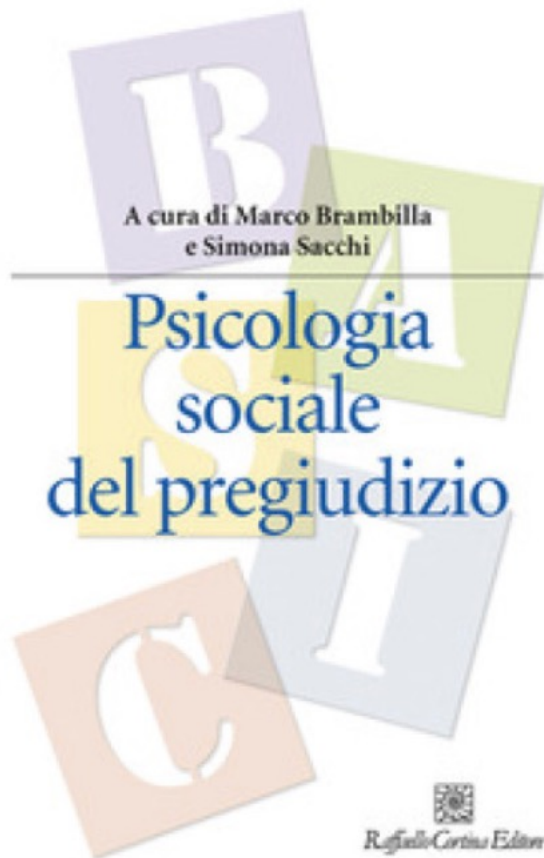
- Palmonari, A., & Cavazza, N. (2003). **Ricerche e protagonisti della psicologia sociale.** Pearson-Italia, Il Mulino, Bologna.
 - **Capitoli:** 3,4,5,6,7 come approfondimento degli studi/autori affrontati a lezione
-

MATERIALE D'ESAME



- Giacomantonio, M., & Mannetti, L. (2016). **Metodi di ricerca in psicologia sociale**. Carocci: Roma.
- Approfondimento degli argomenti metodologici affrontati a lezione

MATERIALE D'ESAME



- Brambilla, M., & Sacchi, S. (2022, a cura di). *Psicologia Sociale del Pregiudizio*. Raffaello Cortina Editore: Milano
- **Capitoli:** 1, 2, 3, 4, 5, 6, 8, 9, 11, 13, 14, 15
- Approfondimento degli argomenti su stereotipi e pregiudizio affrontati a lezione

MATERIALE D'ESAME: FAQ



- **Riassumendo...**
 - **Il programma d'esame per frequentanti e non frequentanti è lo stesso:**
 - Slides
 - **Capitoli:** 1, 2, 3, 4, 5, 7, 10 del manuale principale (Andrighetto e Riva, 2021) nella loro interezza
 - Il resto del materiale indicato solo per le parti/argomenti affrontati a lezione
-

I CONTENUTI DEL CORSO

- **Il (mio) approccio didattico:**
 - Lezioni frontali/teoriche con continua interazione e interventi da parte degli studenti
 - Utilizzo di metodologie innovative (ad es., polleverywhere)
 - Definizione di concetti, teorie e costrutti affiancata spesso (quasi sempre) da **studi empirici**.
 - Utilizzo di materiali multimediali: immagini, video, film.
-

PARTECIPAZIONE A STAGE DI RICERCA

- **Perché?**

- La vostra partecipazione è importante per il proseguimento delle nostre ricerche e, in generale, per la ricerca di base in Psicologia.

- **Devo partecipare?**

- No la partecipazione è facoltativa

- **Perché partecipare?**

- Familiarizzazione con procedura e strumenti utilizzati dalla Psicologia Sociale.
- Approfondimento teorico di alcuni temi della psicologia sociale
- Ottenimento di CFU liberi

- **Come partecipare?**

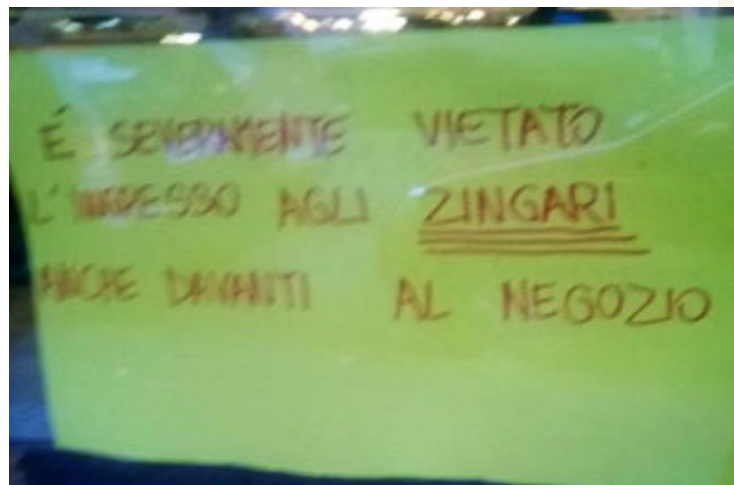
- Scrivendoci una volta pronti gli studi e attivati gli stage di ricerca (<https://2022.aulaweb.unige.it/course/view.php?id=5608>)

- **In cosa consiste?**

- Affiancamento di ricercatrici nella raccolta dati di studi empirici della psicologia sociale
-

I miei interessi di ricerca per tesi

Pregiudizio e strategie di riduzione del pregiudizio



I miei interessi di ricerca per tesi

Deumanizzazione



I miei interessi di ricerca per tesi

Oggettivazione



I miei interessi di ricerca per tesi

Percezione sociale e antropomorfismo di tecnologie digitali



I miei interessi di ricerca per tesi

Video games e real-life consequences

